



台灣精品 2021
TAIWAN EXCELLENCE

The Most Comfortable

AIR

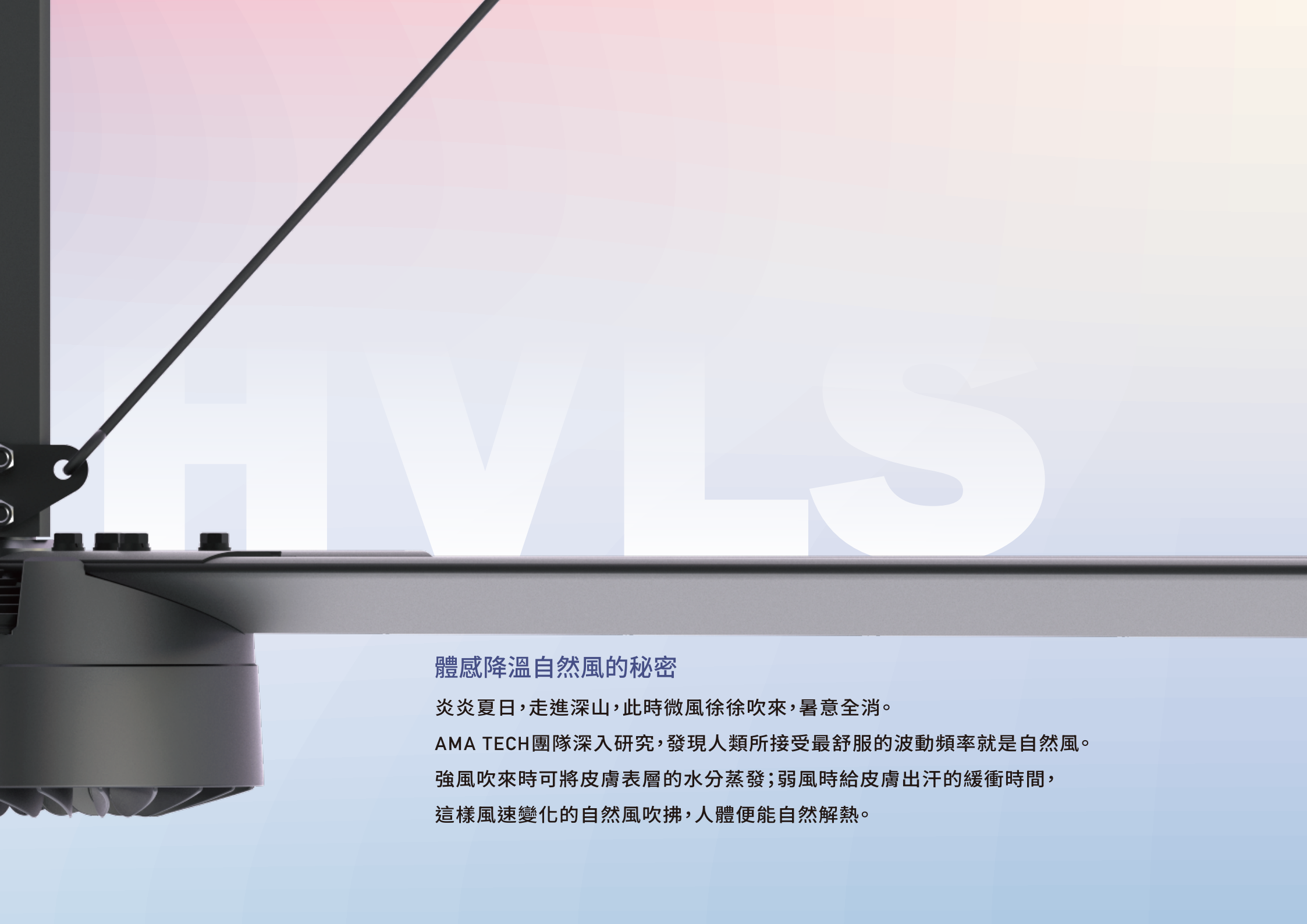
ESG 通風整體解決方案 

Ama Fans

The background features a large, semi-transparent 'AIOT' watermark in a light blue color. The background is a gradient of light blue and purple, with a faint grid pattern. On the right side, there is a partial view of a black mechanical component, possibly a fan or motor, with a cable attached to it.

AIOT

智能AIOT與大風量低轉速HVLS



體感降溫自然風的秘密

炎炎夏日，走進深山，此時微風徐徐吹來，暑意全消。

AMA TECH團隊深入研究，發現人類所接受最舒服的波動頻率就是自然風。

強風吹來時可將皮膚表層的水分蒸發；弱風時給皮膚出汗的緩衝時間，

這樣風速變化的自然風吹拂，人體便能自然解熱。



智聯驅動控制器 DC

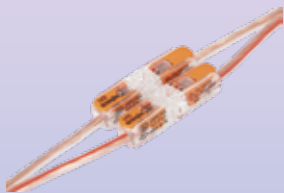
集成化智慧控制主機基板

高頻噪音抑制演算

環境溫度感測

多模組控制

全密封鋁合金散熱機身



省工安全導線連結器



AIOT智聯

聯動控制 / 數據上傳

無感測器組件控制技術

整機防水抗污

真空純銅自動化繞線

核心技術 & 整機防水抗污 & 專利保護



機身防墜落裝置

大口徑雙軸承結構運轉

不銹鋼包覆磁鐵圈

PMSM
Power

節能稀土磁浮馬達SPM

Wind Field Circulation

環流風場設備庫

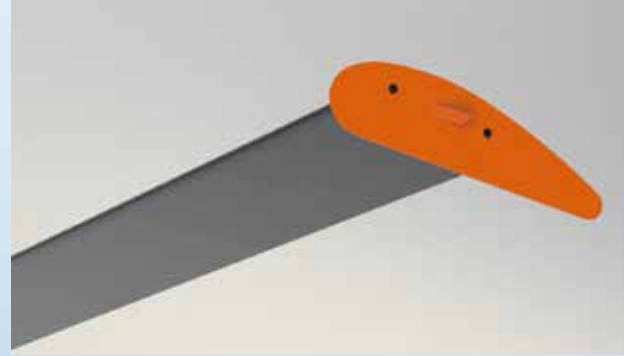


軍規多模組吊架 MH

超輕量軍規鎖定模組

雙層強化吊管

便捷省工鋼索防墜組



耐久抗污扇葉 DAF

鋁擠型四肋結構

耐久鋁合金桿

導流降噪尾翼



專利嵌入式扇葉基座

安全鎖定鋁壓結構

選配：超耐候氟碳粉體塗料



光明燈組 BL

機身一體天井燈組

情境轉換可調光燈組



雙層強化吊管

耐久抗污扇葉

安全鎖定鋁壓結構

鋁擠型四肋結構

機身一體天井燈組



六米以上適用

SGS三千萬次金屬抗疲勞認證

世界最輕量化省電大吊扇

美國發明照明結構專利

型號	AH-715	AH-615	AH-515	AH-415
風扇直徑(M)	7.15	6.15	5.15	4.15
風扇直徑(FT)	24'	20'	16'	14'
最低/最高轉速(RPM)	25/50	25/60	25/80	25/95
負載電流(A)	2.8	3.4	3.4	1.8
電壓(V)	220	220	220	220
功率(W)	616	748	748	396
噪音等級(dB)	<40	<40	<40	<40
扇葉數量	5	5	5	5
產品重量(Kg)	78.5	68.7	62.2	52.6

直升機大吊扇 Helicopter Fans / AH series



台灣精品 2021
TAIWAN EXCELLENCE



經濟部創新研究獎
Taiwan Enterprises Innovation Award
2021



國家品牌玉山獎
THE NATIONAL BRAND YUSHAN AWARD
2020

六米以下適用



扇葉流體力學設計

軍規級耐衝擊測試

明亮舒適照明搭配

型號	AE-400	AE-360	AE-300	AE-250
風扇直徑(M)	4.0	3.6	3	2.5
風扇直徑(FT)	14'	12'	10'	8'
最低/最高轉速(RPM)	25/90	25/100	25/110	25/120
負載電流(A)	2.1	1.9	1.3	1.0
電壓(V)	220	220	220	220
功率(W)	462	418	286	220
噪音等級(dB)	<40	<40	<40	<40
扇葉數量	6	6	6	6
產品重量(Kg)	32.6	29.8	26.9	24.5

舒服大風扇

Environment Fans / AE series

高空屋頂逆轉排氣適用

逆轉專家

高空除熱

超低耗能

型號	AER-300
風扇直徑(M)	3
風扇直徑(FT)	10'
最低/最高轉速(RPM)	25/100
負載電流(A)	1
電壓(V)	220
功率(W)	220
噪音等級(dB)	<40
扇葉數量	6
產品重量(Kg)	27

排熱好省扇
Heat Expelling Fan / R series

全場域直立正轉適用

戶外空間

風雅設計

整機防水抗污

型號	AHS-415	AES-400
風扇直徑(M)	4.15	4.0
風扇直徑(FT)	14'	13'
最低/最高轉速(RPM)	25/75	25/70
負載電流(A)	1.3	1.1
電壓(V)	220	220
功率(W)	286	242
噪音等級(dB)	<40	<40
扇葉數量	5	6
產品重量(Kg)	88.5	67

擎天大立扇
Standing Pole Fan / S series

側裝環流風場適用



強勁風葉片

超遠送風距離

三關節吊架

型號	AETW-200	AETW-130
風扇直徑(M)	2	1.3
風扇直徑(FT)	6.5'	5.5'
最低/最高轉速(RPM)	150/270	150/450
負載電流(A)	2.6	2.6
電壓(V)	220	220
功率(W)	572	572
噪音等級(dB)	<65	<65
扇葉數量	6	6
產品重量(Kg)	52	36

側掛坦克扇

Wall Mounted Tank Fan / TW series

狹長廣域送風適用



超遠送風距離

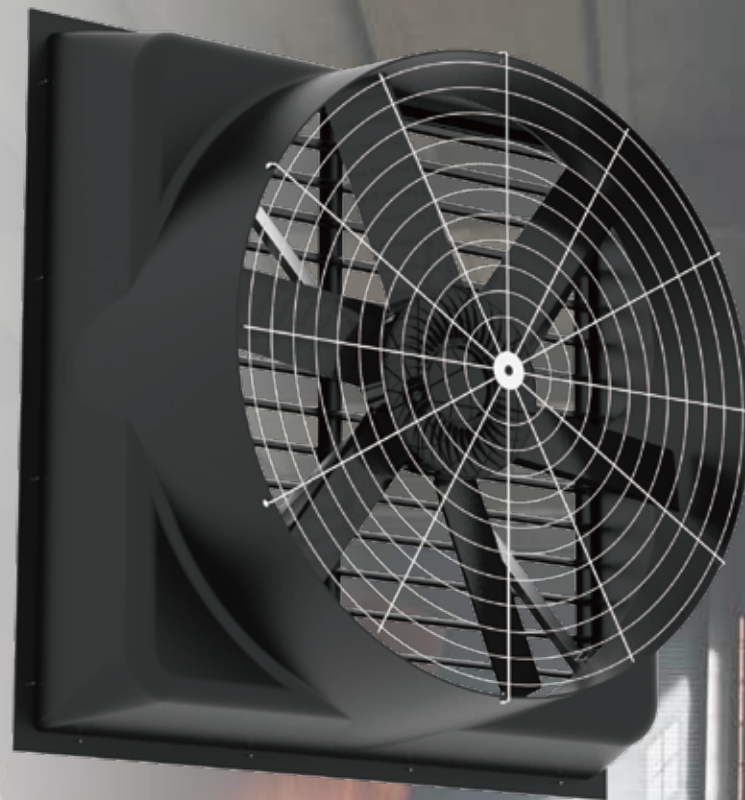
整機防水抗污

三角穩固定位

型號	AETM-200	AETM-130
風扇直徑(M)	2	1.3
風扇直徑(FT)	6.5'	5.5'
最低/最高轉速(RPM)	150/270	150/450
負載電流(A)	2.6	2.6
電壓(V)	220	220
功率(W)	572	572
噪音等級(dB)	<65	<65
扇葉數量	6	6
產品重量(Kg)	70	54

移動坦克扇
Mobile Tank Fan / TM series

牆面屋頂排熱適用



減碳高手

智溫控速

廢氣排除

型號	AEX-54
最低/最高轉速(RPM)	150/450
負載電流(A)	2.1
電壓(V)	220
功率(W)	462
噪音等級(dB)	<65
扇葉數量	6
扇葉材質	鋁合金
產品重量(Kg)	58

變頻溫控排風扇
Exhaust Fan / X series

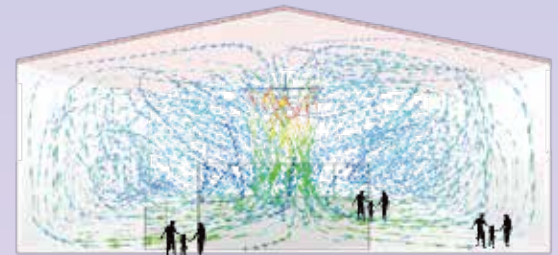
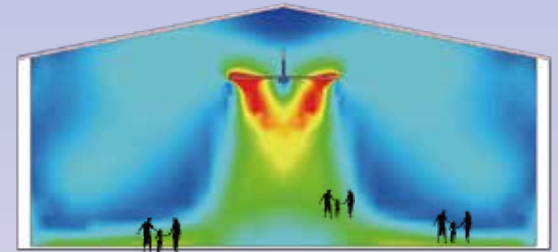
Planning and Design of Wind Field Circulation

環流大風場規劃設計

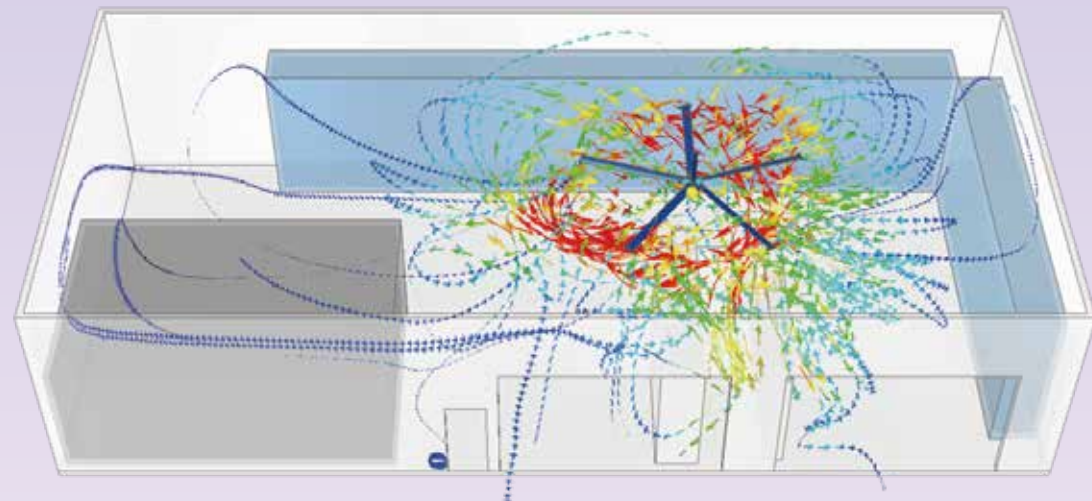
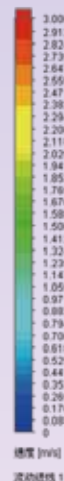
Simcenter FloEFD & HVAC

熱舒適性為人體對溫度、濕度、風速等物理環境的感受與喜好狀態，可以透過主觀評估的方式來確認，不僅影響人體的工作效率，更可能造成健康上的危害。

FLOEFD 的舒適性分析，其計算方式、標準、與分析參數皆參照美國採暖、製冷與空調工程師學會 ASHRAE 之標準規範，也是目前全球建築、綠能與空調產業主要認可之規範。



- 風場分析
- 溫濕度與散熱分析
- 人體舒適度分析
舒適度 PPD、PMV 係數、Draft Temperature、APDI 係數
- 排換氣分析
- 污染物去除
CRE 係數、換氣效率 LAQI





For ESG

AMA TECH CORP.

國際精工股份有限公司

Tel (02)2268-0565 Fax (02)2267-4921
236658 新北市土城區忠承路101號1樓

0800-088-608



WEBSITE



YOUTUBE